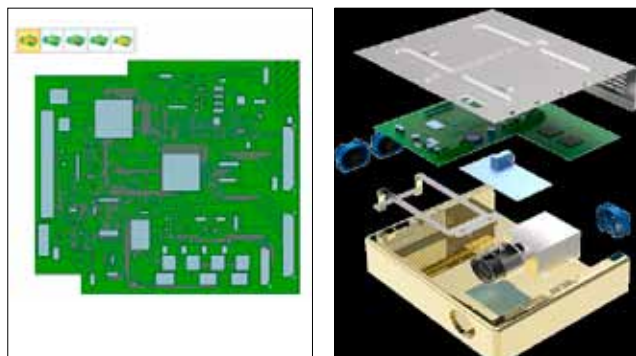


# Novinky CAD řešení ZW3D ve verzi 2021

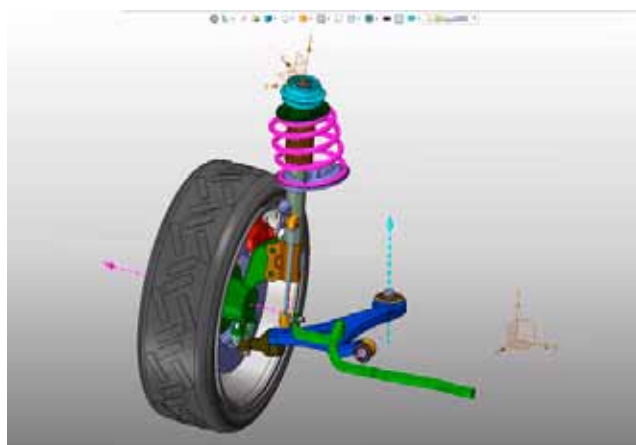
**NOVÁ VERZE VÝKONNÉHO 3D MODELÁŘE ZW3D 2021 NABÍZÍ SPOUSTU VYLEPŠENÍ A PÁR NOVÝCH FUNKCÍ, KTERÉ USNADNÍ PRÁCI Z KANCELÁŘE I Z DOMOVA.**

Mezi novinky CAD řešení ZW3D, které vstoupilo na trh v závěru loňského roku, patří např. moduly ECAD, Mapa znaků či Hledání příkazů, umožňující rychlý přístup ke všem funkcím.

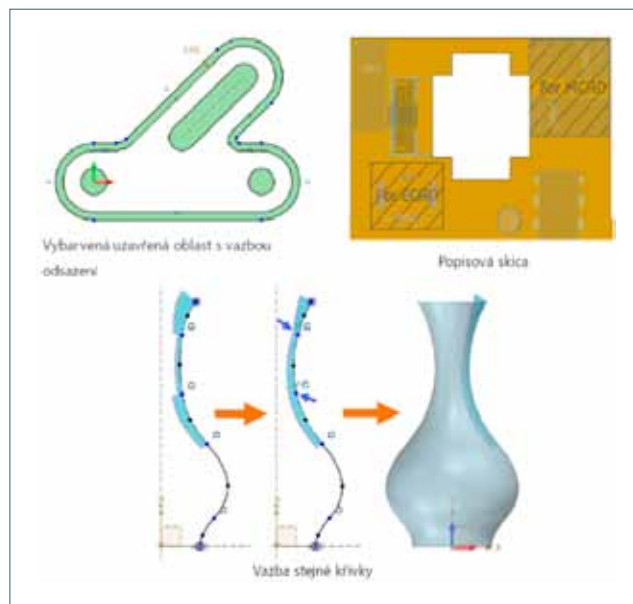
Nový **modul ECAD** umožňuje konstrukci elektronických obvodů. S jeho pomocí lze navrhovat mechatroniku v jednom prostředí. Umožňuje import a export IDF formátu, což je neutrální formát pro výměnu informací mezi systémy pro návrh plošných spojů (ECAD) a mechanickými CAD systémy, jako je právě ZW3D apod.



Funkce **Základna s osami a osa základny** umožní vkládat a vytvářet souřadné systémy tam, kde potřebujete, případně dejte programátorovi informaci o nulových bodech. Dovolí vytvořit kartézský souřadný systém, ve kterém je možné vytvářet skici nebo pomůžky při vytváření PMI kót.



**Vylepšený návrh skici** - návrh skici je jedním ze stavebních kamenů CAD konstrukce, proto každé vylepšení může mít velký vliv na přehlednost a kvalitu skic. Mezi vylepšené funkce v této oblasti patří například Automatická vazba odsazení, která při dobře definované skici vznikne automaticky. Dříve bylo nutné znovu vytvářet vazby, což byl velmi zdoluhavý a složitý proces, například při vytváření drážek pro těsnění apod. Dalšími prvky jsou nová popisová skica, vybarvené pole v uzavřené oblasti skici



ci nebo přemístění celé skici přímo v jejím prostředí. Všechna tato vylepšení opět přispívají k efektivnější konstrukci projektů.

**Mapa znaků** - další nová funkce slouží k zaznamenání pracovního postupu a jeho následného použití, aniž by bylo nutné opětovně vybírat a nastavovat parametry daných funkcí. Takto je možné velmi rychle, efektivně, a hlavně pokaždé stejné vytvořit operace pro perfektní návrh.

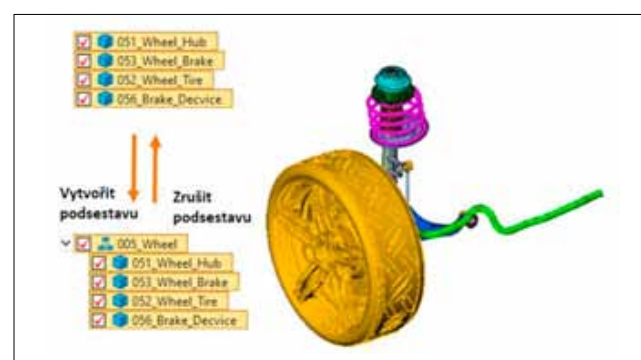
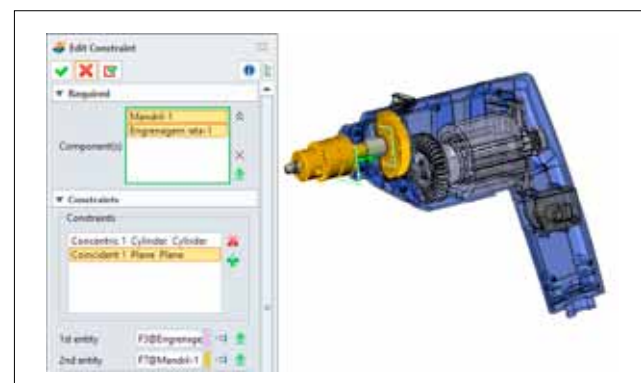
**Optimalizované plošné modelování** nabízí křížový řez pro ořezání a sešití více povrchů najednou. Volba G2 pro je užitečná při použití prolnutí složitějších ploch. Nyní je k dispozici vyšší tolerance pro přesnější modelování.

**Optimalizované funkce v tvorbě sestav** umožňují hromadnou editaci atributů, vylepšenou editaci vazeb, novou kontrolu přesahů nebo vložení virtuálních komponent. Obzvláště zají-

**ZW3D**  
t-cad.cz

KOMERČNÍ PREZENTACE

ává funkce je vytvoření pojmenovaných skupin v sestavách obsahujících větší množství komponent, která velmi zjednoduší orientaci v sestavách.



**Vylepšení tvorby výkresů** - nová tabulka bodů a kót umožní vytvořit perfektní podklady pro výstupní kontrolu, která se může řídit těmito souřadnicemi, nebo také dobře poslouží pro doplnění podkladů technologického postupu s vyznačenými souřadnicemi podle potřeby. Nyní lze k výkresu připojit libovolný externí soubor, tzv. OLE objekt, který doplní vaši výkresovou dokumentaci.

Jak je patrné z výše zmíněných vylepšení a novinek, změny cílí především na efektivnější a rychlejší používání a tvorby CAD dokumentace, což je v této době více než důležité. Každý, kdo pracuje ať už ze své kanceláře, nebo z domova, tyto funkce určitě ocení.

ZW3D CAD je možné vyzkoušet na základě žádosti o zkušební licenci, kterou výrobce nyní poskytuje ne na 30 dní, jak tomu bylo v minulých letech, ale rovnou na 60 dní zdarma. Stačí napsat na adresu [zw3d@t-support.cz](mailto:zw3d@t-support.cz).

**t-support**  
„trvalá podpora vašich provozů...“

[www.t-cad.cz](http://www.t-cad.cz)

## Hlavní technologické trendy 2021 v bezpečnostním sektoru

Johan Paulsson, technický ředitel společnosti Axis Communications, každoročně uveřejňuje svůj výhled technologických trendů v bezpečnostním sektoru a ani nastupující rok není výjimkou.

Johan Paulsson z Axis Communication předpovídá, že spíše než zcela nové technologie můžeme v roce 2021 očekávat výrazný posun v tom, jak a proč používáme ty stávající. Ve své letošní predikci se opírá jak o aktuální problémy, které bezpečnostní firmy řeší na kybernetickém poli, tak i o změny, jež přinesl loňský pandemický rok. Výběr těch z našeho pohledu nejzásadnějších přinášíme na následujících řádcích:

### 1. DŮVĚRA JAKO ZÁKLAD BEZPEČNOSTNÍ AGENDY

Budování a udržení důvěry ovlivní technologický sektor víc než kdy předtím. Zásadními tématy bude transparentnost ve využívání technologií, správě dat a zajištění osobního soukromí. Organi-

zace se budou snažit být maximálně transparentní a svou důvěryhodnost aktivně prokazovat.

### 2. HORIZONTÁLNÍ INTEGRACE

V posledních letech organizace přidávají k řešení čistě on-premise také cloud a edge computing. Dosud však byly aplikace a služby navrhovány cíleně pro dané prostředí, tedy buď pro server, cloud, nebo pro koncové zařízení. V roce 2021 bude pokračovat horizontální integrace aplikací, analytiky a dat napříč těmito prostředími.

### 3. KYBERNETICKÁ BEZPEČNOST

Model zabezpečení sítě založený na VPN bude postupně nahrazován chytřejším a bezpečnějším

zabezpečením, kde se vytvářejí bezpečnostní profily každého zařízení, s tím, že za normální stav se považuje nulová důvěra. V těchto takzvaných „zero trust“ sítích se důvěra přisuzuje pouze těm zařízením a aplikacím, které disponují bezpečnostními prvky, jako je například podepsaný firmware.

### 4. UMĚLÁ INTELIGENCE V MAINSTREAMU

Přestože umělá inteligence figuruje ve výčtech trendů už dlouho, strojové učení (machine learning) a hluboké učení (deep learning) jsou dnes v dohledových technologiích široce dostupné, což znamená, že reálný dopad AI bude v roce 2021 velký. Výsledkem je, že bezpečnostní operátoři budou moci přejít k proaktivnímu způsobu práce, tedy k řešení detekovaných událostí, namísto neustálého ručního monitorování.

### 5. BEZKONTAKTNÍ TECHNOLOGIE

Poroste zájem o bezkontaktní (nebo aspoň nízkokontaktní) technologie, které umožní

automatickou kontrolu dodržování daných pravidel. V důsledku toho poroste počet implementací těchto technologií, především v oblastech, jako je řízení vstupu.

### 6. EKOLOGIE

Zájem o životní prostředí bude po roce nejistot spojených s pandemií opět velkou prioritou. Při výběru produktu budou pro zákazníky důležitým kritériem nejen kvalita, která je jak ekonomickým, tak ekologickým kritériem, ale také jeho celý životní cyklus a použité materiály.

Je jasné, že předpovědi je potřeba brát s rezervou - ostatně, rok 2020 ukázal, jak těžké je předpovídat budoucnost. Nicméně podle Johana Paulssona lze věřit, že takto nastíněné trendy budou platit i v současném turbulentním prostředí s tím, že agilita a otevřený přístup k řešení problémů bude zapotřebí dvojnásob. **/ac/**